

رضا رحمتی

کارشناس شهرسازی



متولد: ۱۳۸۰/۴/۱۲

وضعیت تأهل: مجرد

وضعیت سربازی: معافیت تحصیلی

ایمیل: wwwrezarahmat80@gmail.com موبایل: 09373676803

تلفن: 02637871412

آدرس: البرز، کرج، کرج-ماهدشت-شهرک پیام-بلوار امام رضا-خیابان صیاد شیرازی-خیابان سرو-کوچه سرو 2-پروژه تکسام-مجتمع ونوس-بلوک سی چهار-واحد پنج

خلاصه رزومه



کارشناس شهرسازی با بیش از 3 سال سابقه در زمینه طراحی های کلان و خرد شهری، طراحی ساختمان، استفاده از نرم افزار های نظیر GIS

سوابق تحصیلی



■ کارشناسی مهندسی شهرسازی

گرایش: شهرسازی

موسسه/دانشگاه: دانشگاه سمنان - دولتی

سمنان

ورودی سال ۱۳۹۹

معدل: ۱۷،۸۰

سوابق شغلی



■ مهندس طراح ساختمان

هلدینگ کارگر

البرز، کرج

آغاز همکاری از: تیر ۱۳۹۹

وظایف و دستاوردها:

- طراح ساختمان
- طراح شهری
- مدرس نرم افزارهای شهرسازی

مهارت‌ها



Microsoft Office
Autodesk 3ds Max

طراحی 3بعدی SketchUp
Autodesk Revit

Esri ArcGIS
نرم افزار Lumion



■ انگلیسی: پیشرفته

دپلم زبان با نمره 98



■ طراحی ویلا

کارفرما / درخواست کننده : مهندس احمد کارگر

تیر ۱۴۰۰

اکثر نمونه کارهای بنده داخل پیج کاری موجود میباشد

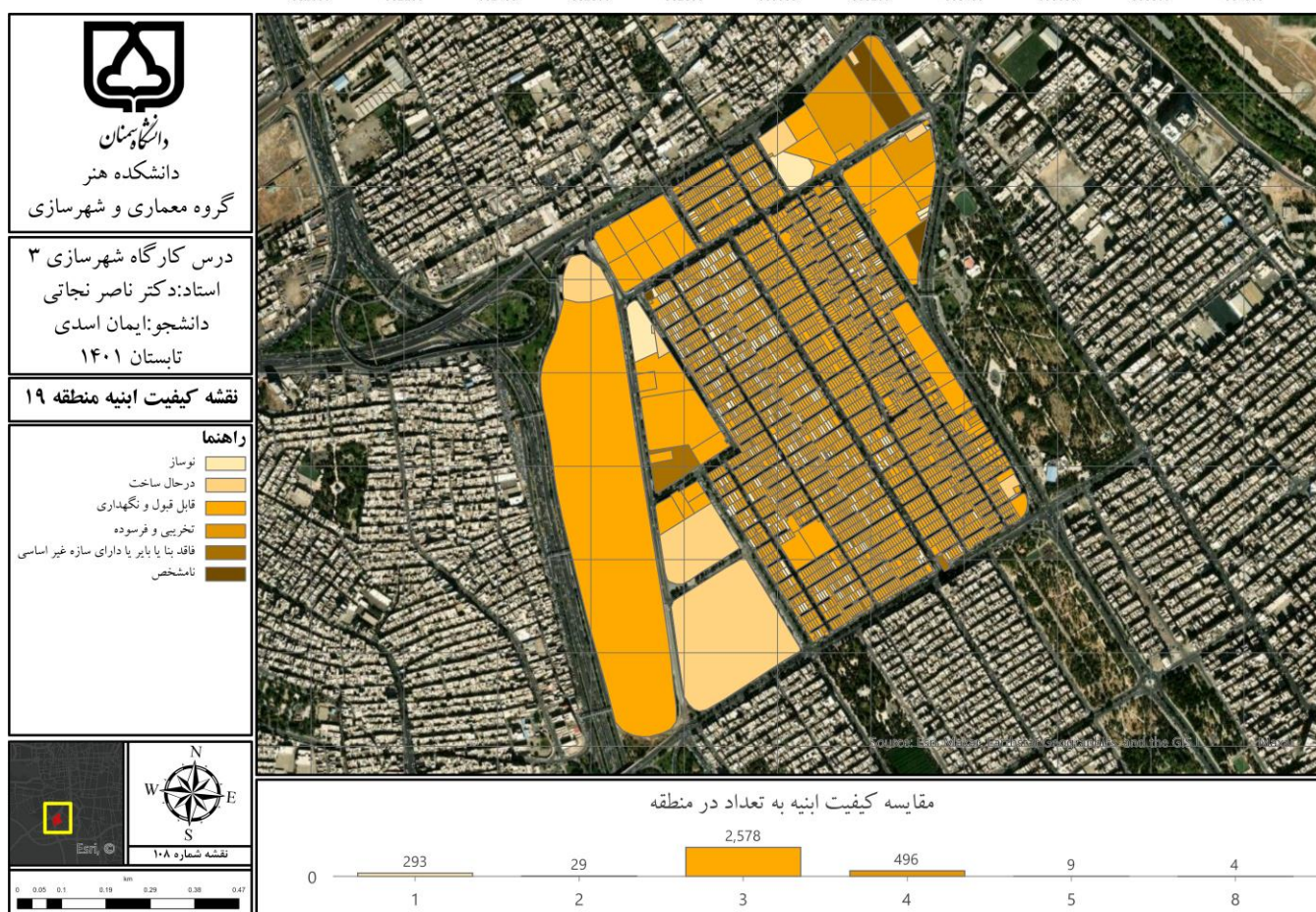
■ تولید انواع نقشه های طرح تفصیلی

کارفرما / درخواست کننده : دانشگاه شهیدبهبشتی

شهریور ۱۴۰۰

نمونه کار های تولید نقشه نیز در پیج اینستاگرام بنده به نشانی @shahrsazaval موجود میباشد

532000 532200 532400 532600 532800 533000 533200 533400 533600 533800 534000





دانشگاه شهرسازان
دانشگاه هنر
گروه معماری و شهرسازی

درس کارگاه شهرسازی ۳
استاد: دکتر ناصر نجاتی
دانشجو: ایمان اسدی
تابستان ۱۴۰۱

نقشه کاربری اراضی منطقه ۱۹

مسکونی خاص
 مناطق مسکونی-تجاری
 تجاری خاص
 مناطق تجاری-سایر
 آموزشی
 مذهبی
 ورزشی
 تفریحات و تفریحات شهری
 پارک‌ها، تفریح، فضای باز
 درمانی
 فرهنگی
 کارگاهی صنعتی
 خدمات اجتماعی
 اداری
 انبار
 فضای سبز
 نظامی
 فاقد کاربری و بایر
 نامشخص

نقشه شماره ۱۰۷



مقایسه تعداد هر کاربری در منطقه



1	2	3	4	5	6	7	8	9	10	11	12	13	14	15	16	17	18	19	20	21
1,921	1,141	245	12	18	14	2	12	1	1	4	1	1	9	3	2	1	9	12		



394200
394400
394600
394800
394300
3943200
3943400
3943600
3943800
3944000
3944200



دانشگاه شهرسازان
دانشگاه هنر
گروه معماری و شهرسازی

درس کارگاه شهرسازی ۳
استاد: دکتر ناصر نجاتی
دانشجو: ایمان اسدی
تابستان ۱۴۰۱

نقشه تعداد طبقات منطقه ۱۹

راهنما

یک طبقه
 دو طبقه
 سه طبقه
 چهار طبقه
 پنج طبقه
 شش طبقه
 هفت طبقه به بالا
 بایر (فاقد طبقه)

نقشه شماره ۱۰۶



مقایسه تعداد طبقات به شمار موجود



0	1	1.5	2	3	4	5	6	7	8	10	13	20
16	725	1	912	1,209	446	75	14	2	2	5	1	1



394200
394400
394600
394800
394300
3943200
3943400
3943600
3943800
3944000
3944200



پروژه کوهستان



نظر



مقطع

نما رو به رو

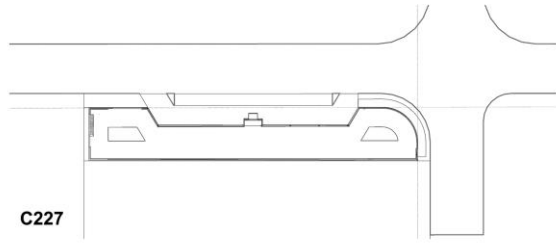
C227

C227



C227

پروژه کوهستان



خانگی



نما رو به رو



C227





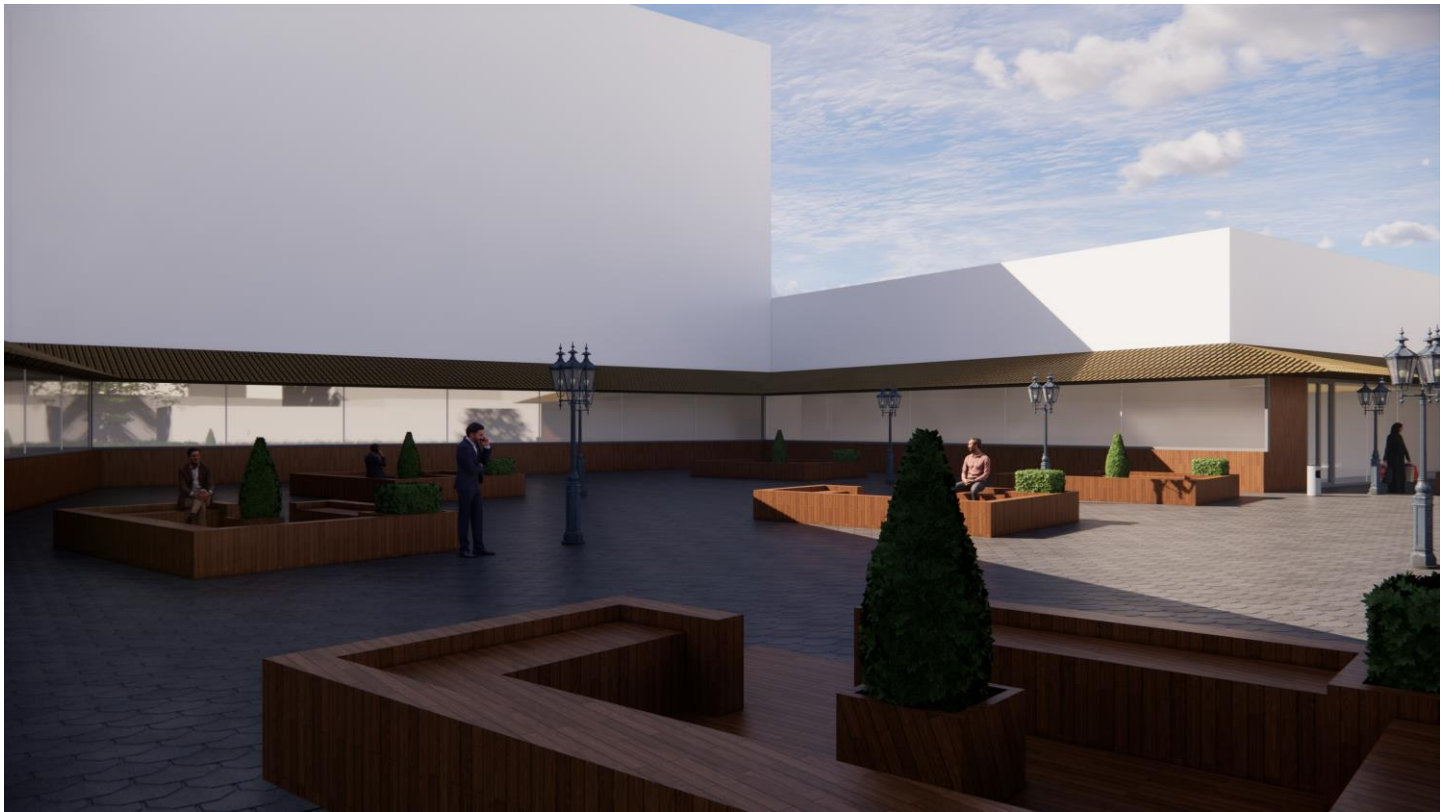






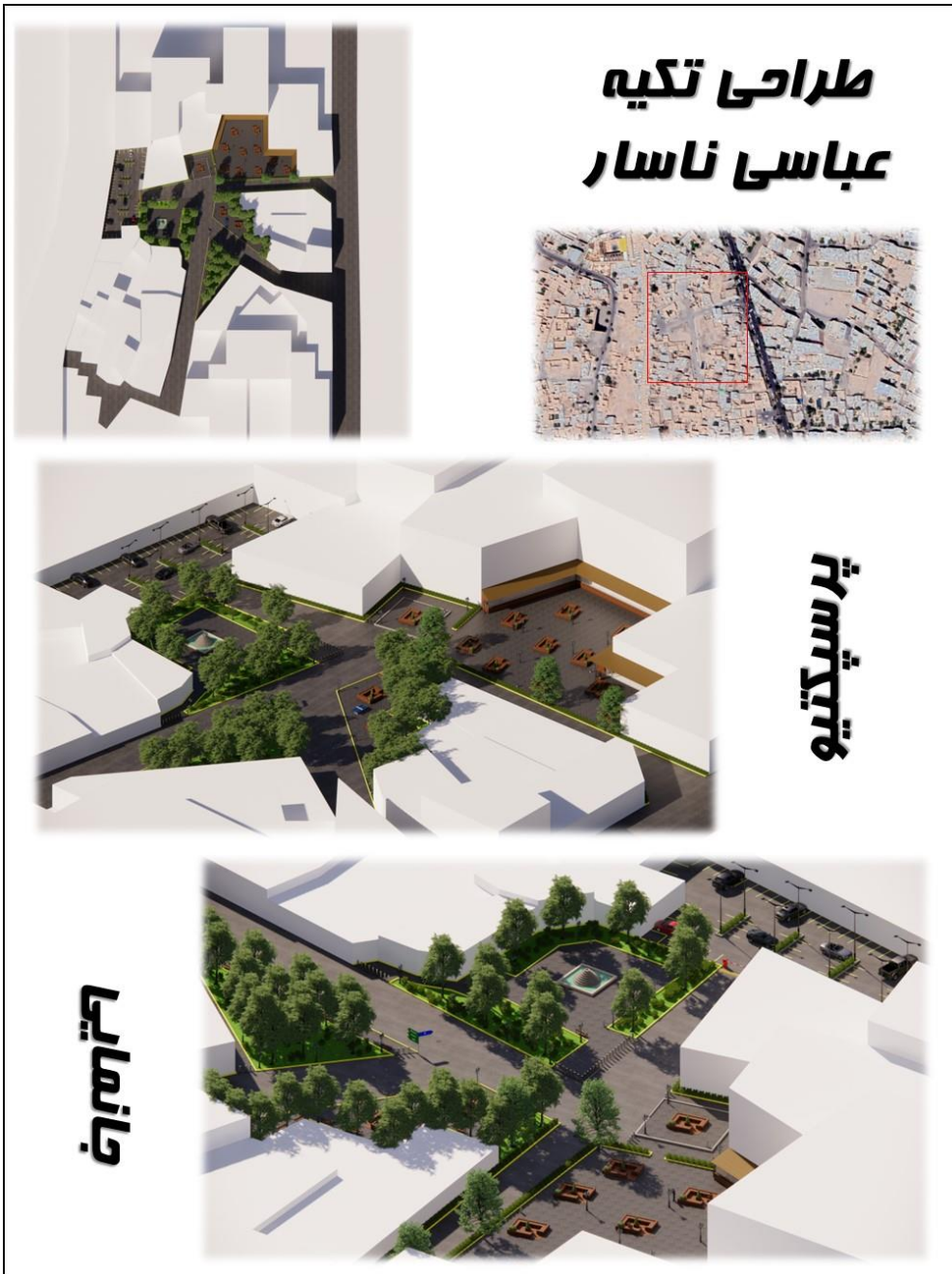












طراحی تکیه عباسی ناسار

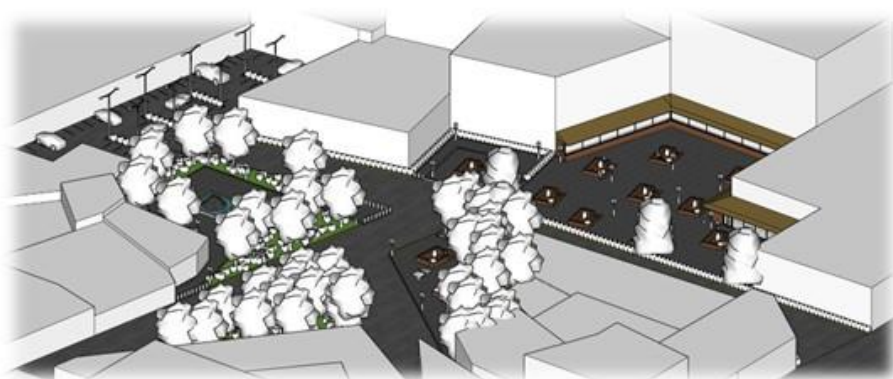


سایت پلان



محل قرارگیری
پروژه

پرسپکتیو



مقاطع





■ تدریس نرم افزار های شهرسازی

دانشگاه سمنان

از 1400 تا به الان